

As aventuras de
LUG e LARA
pelo mundo das

PROFISSÕES

VISITA A UMA EMPRESA

Kathia Maria Costa Neiva



SINOPSYS
editora

© Sinopsys Editora e Sistemas Ltda., 2018

As aventuras de Luc e Lara pelo mundo das profissões: visita a uma empresa.

Kathia Maria Costa Neiva

Ilustrações/editoração: Mauro César Freitas (Mauzi Estudio)

Assistente editorial: Jade Arbo

Supervisão editorial: Mônica Ballejo Canto

N417a Neiva, Kathia Maria Costa

As aventuras de Luc e Lara pelo mundo das profissões:
visita a uma empresa / Kathia Maria Costa Neiva; ilustrações
Mauzi Estudio. – Sinopsys : Novo Hamburgo, 2018.

23x16 ; 32p.

ISBN 978-85-9501-040-6

1. Psicologia - Literatura infantil. I. Mauzi Estudio. II. Título.

CDU159.9:82-053.2

Catálogo na publicação: Mônica Ballejo Canto – CRB 10/1023

Todos os direitos reservados à Sinopsys Editora

Fone: (51) 3066.3690

e-mail: atendimento@sinopsyseditora.com.br

www.sinopsyseditora.com.br

As aventuras de
LUC & LARA
pelo mundo das

PROFISSÕES

VISITA A UMA EMPRESA

Kathia Maria Costa Neiva

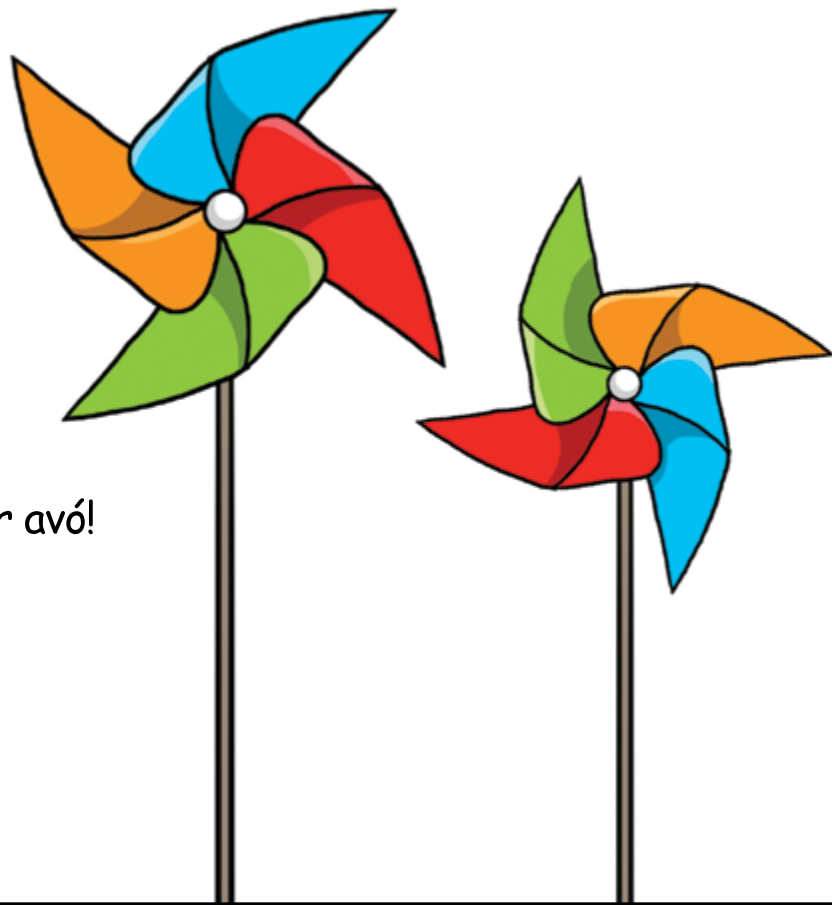
ilustrações
Mauzi Estúdio

The logo for Sinopsys Editora features a stylized starburst or crown shape above the word "SINOPSY" in a bold, serif font, with "editora" in a smaller, lowercase font below it. The entire logo is enclosed in a white rectangular box with a blue border.
SINOPSY
editora

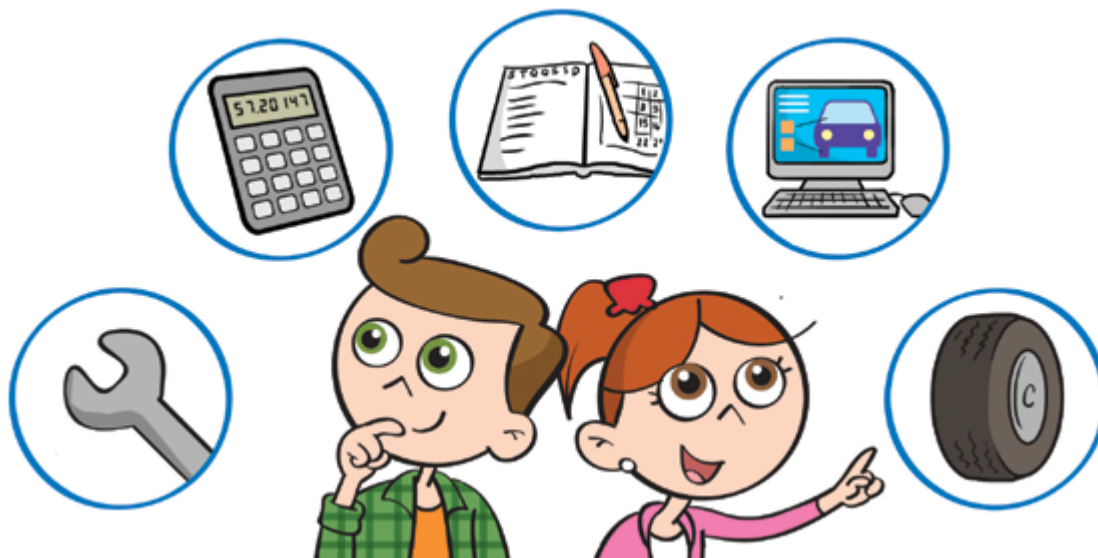
Aos meus netos,

Que despertaram em mim a criança adormecida e me estimularam a levar a minha experiência, como orientadora profissional, à população infantil, construindo livros que facilitassem o desenvolvimento vocacional, não só deles, como de muitas outras crianças.

Obrigada pela experiência incrível de ser avó!



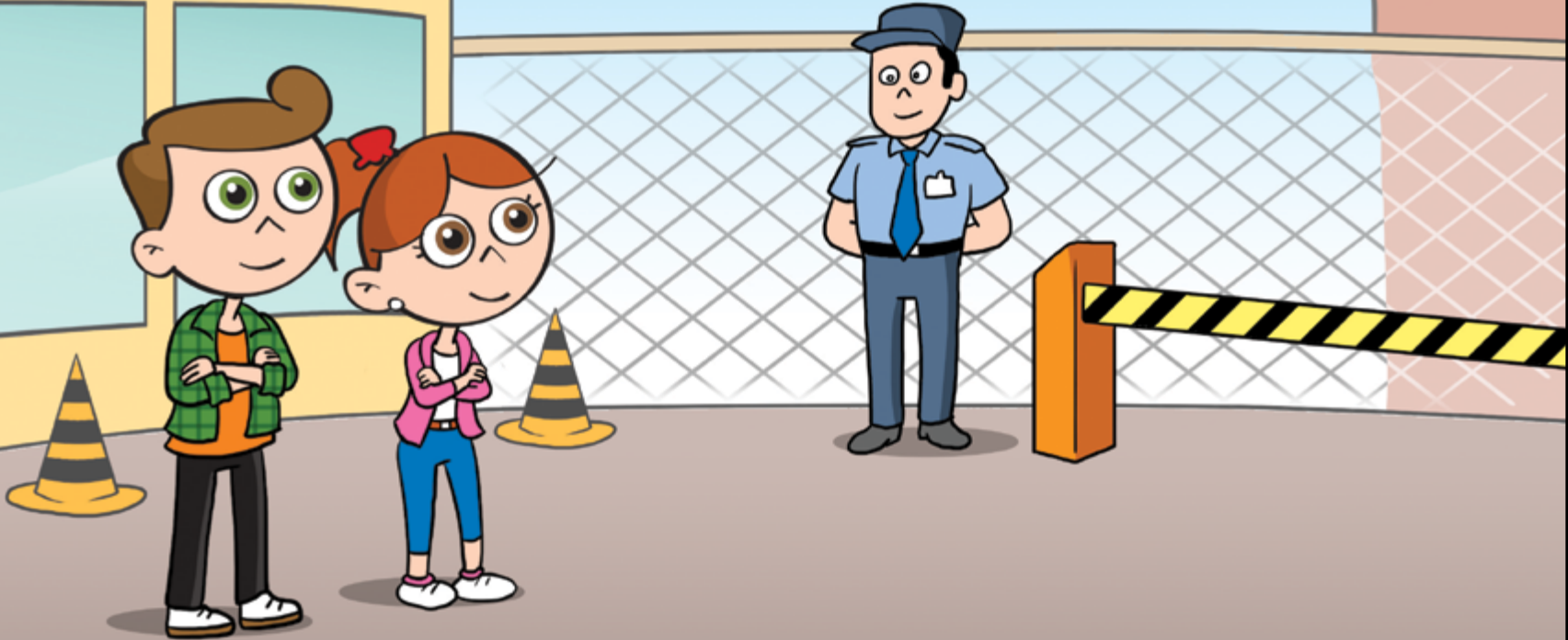
Luc e Lara são dois irmãos muito aventureiros e curiosos acerca do mundo. Eles se interessam em entender o que as pessoas fazem, em que elas trabalham e se perguntam, com frequência, o que será que eles serão quando crescerem? Mas, eles nem conhecem as profissões que existem...



Por isso, decidiram explorar as profissões e resolveram visitar uma grande empresa para conhecer os profissionais que aí trabalham.



Escolheram uma empresa que fabrica e comercializa carros. Ela está localizada em uma área bem ampla, onde fica o galpão da fábrica e o prédio do escritório. Luc e Lara logo pensaram:
"Vamos ter muito o que aprender aqui".



RECEPÇÃO

Luc e Lara se dirigiram inicialmente para a fábrica e encontraram a **Recepcionista** que lhes forneceu um crachá de identificação. Entregou-lhes também, óculos e protetores auriculares e verificou se usavam calçados fechados.
- Isso é muito importante para que visitem a fábrica em segurança - explicou-lhes a recepcionista.

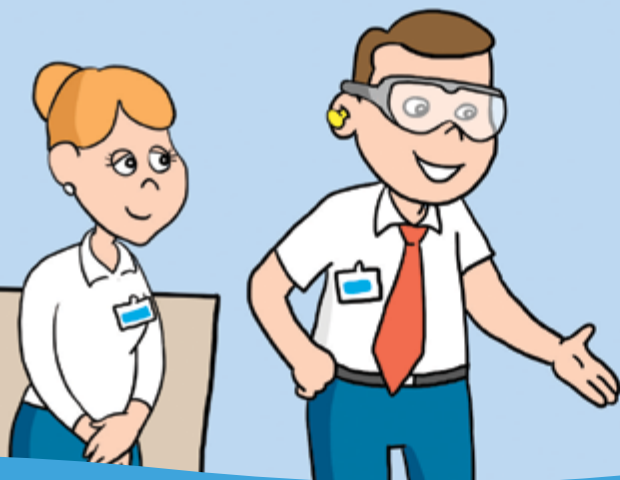


Sua família tem um carro?
Qual a cor, marca e tipo de carro?

Disponível em www.sinopsyseditora.com.br/forluclaempr

Em seguida, os encaminhou ao **Gerente** da fábrica, um **Engenheiro de Produção**, que se encarrega de gerenciar todo o processo de fabricação dos carros, do início ao final. Mas são vários os profissionais que participam da construção de um carro: desenhistas, técnicos, engenheiros... Uma equipe grande se encarrega de transformar uma ideia em um carro.

Luc se lembrou dos carros de brinquedo que possui e se deu conta que nunca havia pensado em como são fabricados os carros de verdade.



? Você já pensou como um carro é construído e quem participa desta construção?

Disponível em www.sinopsyseditora.com.br/forlucaempr

Começaram visitando o **Departamento de Projetos e** conversaram com um **Desenhista Industrial**, que estava projetando, no computador, um novo modelo de carro. Junto com uma equipe, estavam pesquisando bastante para desenhar um novo carro, diferente e viável de ser construído e vendido. Para isso, é necessário fazer vários desenhos e testar diferentes ideias. Quem projeta um carro deve pensar na forma, nas medidas, na estética, nos materiais, na segurança, na viabilidade e custo da produção, ou seja, em muitos aspectos.



Você já desenhou carros? Gosta de fazer isso?

Disponível em www.sinopsyseditora.com.br/forluclaempr