

# Josefino

e a descoberta dos tons

Ellen Senra



© Sinopsys Editora e Sistemas Eireli, 2021.

Supervisão editorial: *Ricardo Gusmão*

Editora: *Paola Araújo de Oliveira*

Preparação de originais: *Vitória Duarte Martinez*

Projeto gráfico e ilustrações: *CD DVaz*

#### DADOS INTERNACIONAIS DE CATALOGAÇÃO NA PUBLICAÇÃO (CIP)

---

S478

Senra, Ellen.

Josefino e a descoberta dos tons / Ellen Senra ; ilustrações  
CD D'VAZ. — Novo Hamburgo : Sinopsys Editora, 2021.

32 p. : il. ; 23 cm

ISBN 978-65-5571-040-3

1. Literatura infantil. 2. Psicologia infantil. 3. Famílias  
racialmente mistas. I. Título. II. CD D'VAZ.

CDU 82-93:159.922.7

---

Catálogo na publicação: Vanessa Levati Biff — CRB 10/2454

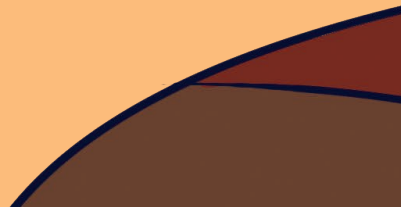
Todos os direitos reservados à

**Sinopsys Editora**

(51) 3066.3690

atendimento@sinopsyseditora.com.br

www.sinopsyseditora.com.br



# Josefino

e a descoberta dos tons

Ellen Serra



Ilustrado por  
CD D'VAZ

 SINOPSYSS  
editora

2021

## apresentação

Em nosso país, temos uma grande miscigenação e, conseqüentemente, observamos famílias com diferentes configurações raciais. Muitas vezes, essa questão confunde não só as crianças, mas também os pais, à medida que os pequenos começam a questionar sobre a diferença de seu tom de pele em relação à mamãe ou ao papai.





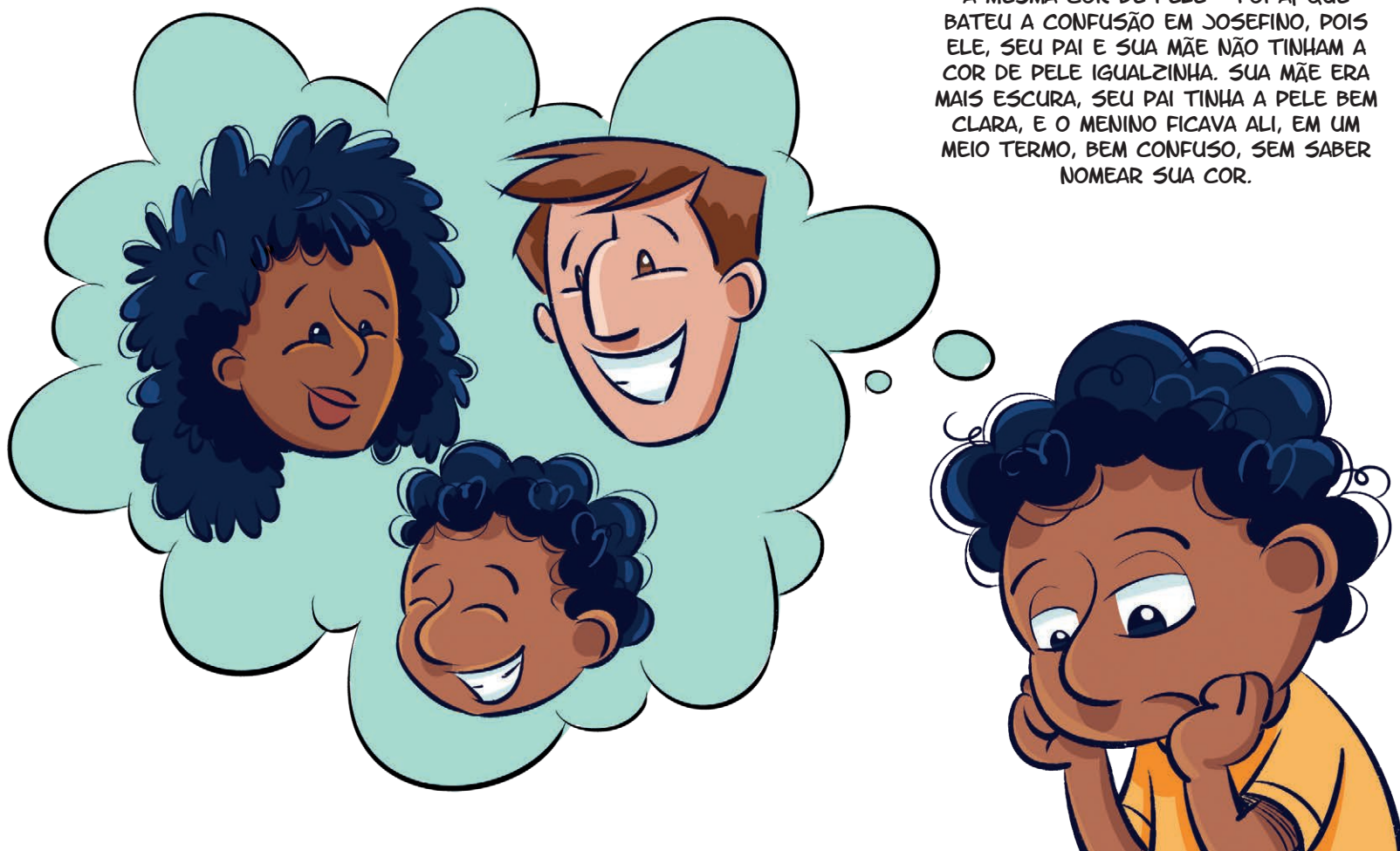
Como psicóloga, já fui questionada inúmeras vezes por mães e pais sobre como abordar a temática racial e, como mãe de um pequeno rapaz de tom de pele diferente da minha, vi, na escrita deste novo livro do Josefino, a oportunidade de abordar, de maneira assertiva e lúdica, essa questão tão importante para pais, psicólogos e sociedade como um todo.



JOSEFINO ESTAVA PENSATIVO APÓS UMA AULA NA ESCOLA. A PROFESSORA ESTAVA FALANDO DE FAMÍLIA, DE ORIGEM E DE ÁRVORE "GENE... ALGUMA COISA", QUE ELE NEM SOUBE PRONUNCIAR. PORÉM, NÃO ERA ESSA A RAZÃO DE SUA CONFUSÃO. ELE ESTAVA CONFUSO POR OUTRO MOTIVO.



ACONTECE QUE, ENQUANTO A PROFESSORA MOSTRAVA AS FOTOS DAS FAMÍLIAS, TODOS OS MEMBROS TINHAM A MESMA COR DE PELE - FOI AÍ QUE BATEU A CONFUSÃO EM JOSEFINO, POIS ELE, SEU PAI E SUA MÃE NÃO TINHAM A COR DE PELE IGUALZINHA. SUA MÃE ERA MAIS ESCURA, SEU PAI TINHA A PELE BEM CLARA, E O MENINO FICAVA ALI, EM UM MEIO TERMO, BEM CONFUSO, SEM SABER NOMEAR SUA COR.



NAQUELE DIA, O MENINO PASSOU BOA PARTE DO DIA PENSATIVO, COM A TESTA FRANZIDA. QUANDO VÓ MARIA O VIU, LOGO PERCEBEU QUE TINHA ALGO DE ERRADO COM O NETO. ELA IA PERGUNTAR A ELE O QUE HAVIA ACONTECIDO, MAS PERCEBEU QUE PARECIA QUE JOSEFINO ESTAVA EM OUTRO PLANETA.

