

O que a  
Gabi e a Flor de Lótus  
têm em comum?



Alline Teixeira da Silva ❀ Mayara Techio

 SINOPSYSS  
editora

© Sinopsys Editora e Sistemas Ltda., 2017  
*O que a Gabi e a Flor de Lótus têm em comum?*  
Alline Teixeira da Silva e Mayara Techio

Ilustrações/edição: Mauro César Freitas (Mauzi Estudio)  
Supervisão editorial: Mônica Ballejo Canto



S586d Silva, Alline Teixeira da  
O que a Gabi e a Flor de Lótus têm em comum?  
/ Alline Teixeira da Silva e Mayara Techio ; ilustrações  
Mauzi Estudio. – Sinopsys: Novo Hamburgo, 2017.  
23x16 ; 32p.

ISBN 978-85-9501-007-9

1. Psicologia – Literatura infantil. I. Techio, Mayara.  
II. Mauzi Estudio. III. Título.

CDU 159.9:82-053.2

Catálogo na publicação: Mônica Ballejo Canto – CRB 10/1023

**Todos os direitos reservados à Sinopsys Editora**

Fone: (51) 3066.3690

e-mail: atendimento@sinopsyseditora.com.br

www.sinopsyseditora.com.br

O que a  
Gabi e a Flor de Lótus  
têm em comum?



Alline Teixeira da Silva • Mayara Techio  
Ilustrações: Mauzi Estudio

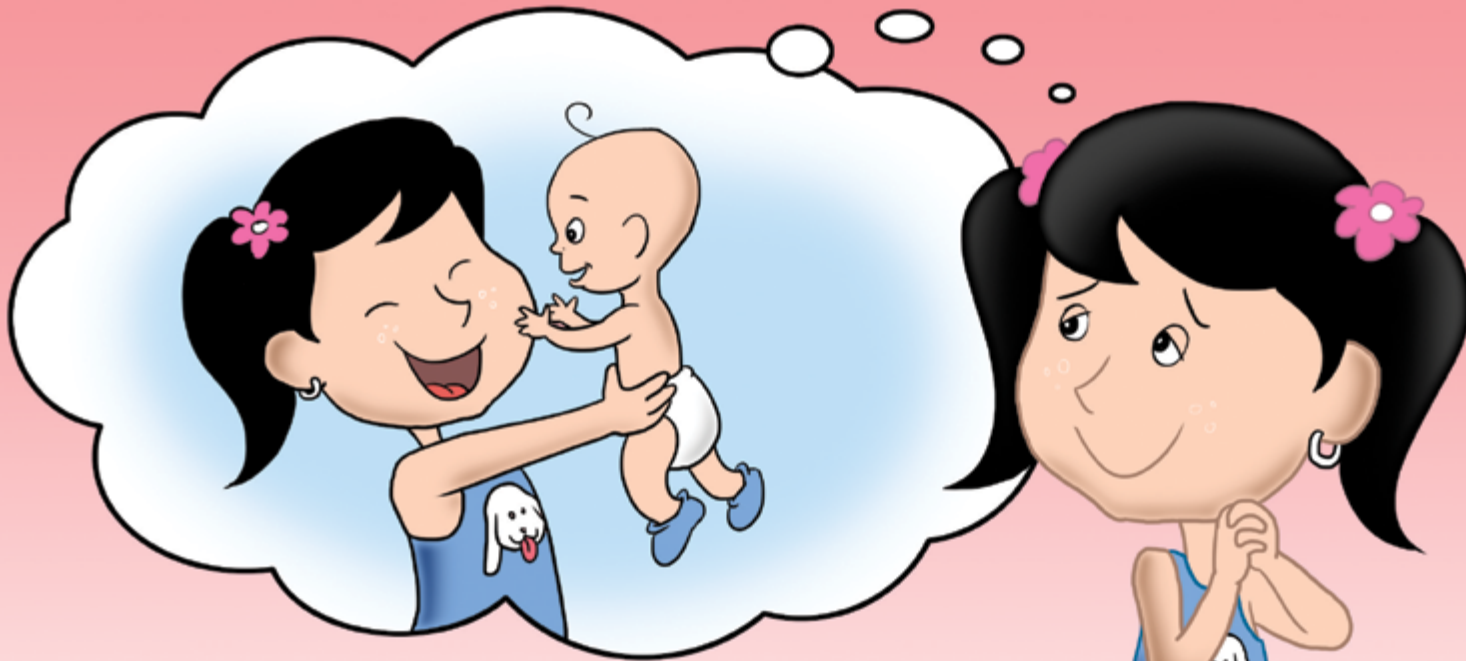


2017





Gabriela tem 10 anos, é uma menina doce, carismática e querida, que vive com seus pais na cidade das Flores. Gabi, como toda a criança, estuda, brinca e ocupa grande parte do seu tempo com seus afazeres diários.



**E**mbora Gabi tivesse muitos amiguinhos, ela sempre sentia que ainda lhe faltava alguém. Via suas amiguinhas brincando com seus irmãozinhos e sentia muita vontade de ter com quem partilhar suas coisas.



Gabi então pediu aos seus pais  
que lhe dessem um irmãozinho(a).

